

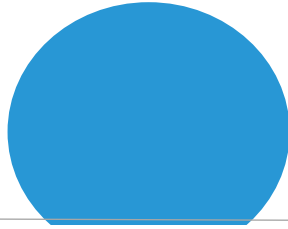


# RAPPORT D'ACTIVITÉS 2022

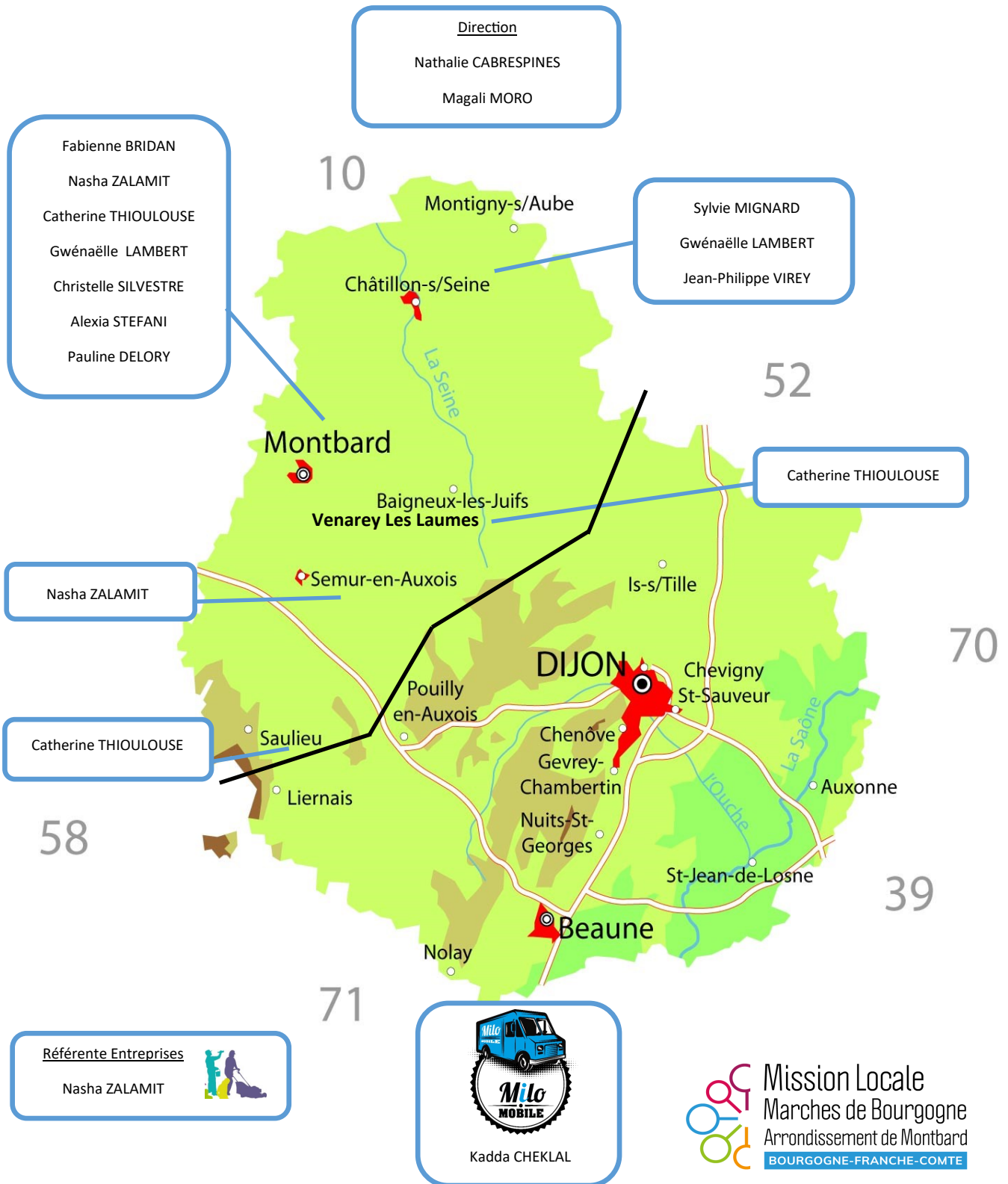


## SOMMAIRE

Territoire d'intervention et équipe .....	3
Les principes de la Mission Locale .....	4
Chiffres clés accueil et accompagnement.....	5
Chiffres clés mobilité et parcours d'accompagnement.....	6
Chiffres clés accès à l'emploi et à la formation.....	7
Le partenariat avec Pole Emploi .....	8
SPRO et SPIE.....	9
Le partenariat Formations.....	10
La promotion des mesures d'aide à l'embauche .....	11
Le partenariat avec les acteurs économiques.....	12
Focus sur le CEJ.....	13-14
Décrochage scolaire/PSAD/Educ. Nat./SPRO.....	15
Repérage et accompagnement des migrants.....	16
Repérage des invisibles via la « Milo mobile ».....	17
Les anniversaires.....	18
Orientations 2023.....	19
La communication.....	20
Nos coordonnées.....	21



## Un service public de proximité sur le territoire de la Haute Côte





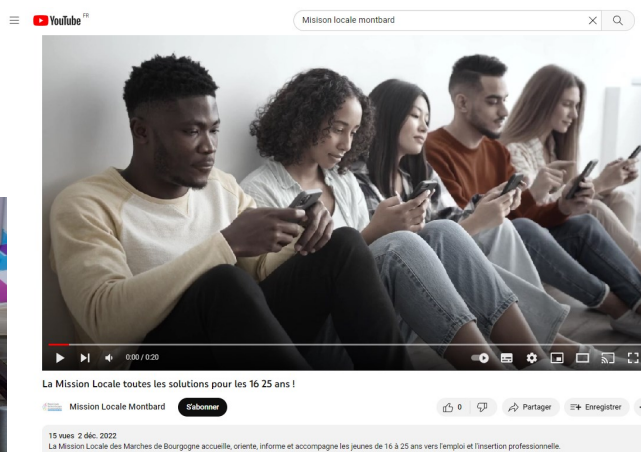
## La Mission Locale des Marches de Bourgogne

### Ses principes d'actions clés

- Une action de proximité au plus près des jeunes sur l'ensemble du territoire avec 5 lieux d'accueil : Montbard, Châtillon sur Seine et les 3 permanences - Saulieu, Semur en Auxois et Venarey Les Laumes
- L'individualisation de l'accompagnement assuré par des professionnels expérimentés
- Le partenariat avec les acteurs économiques et associatifs du territoire, en tant qu'ensemblier des mesures d'action publique en faveur de l'autonomie et de l'emploi des jeunes (SPE, SPRO, SPIE...)

### Son offre de services

- Repérer et mobiliser les jeunes
- Accueillir, informer et orienter les jeunes
- Accompagner à l'élaboration et à la mise en œuvre du parcours
- Accompagner les entreprises au recrutement et à l'intégration des jeunes dans l'emploi





**Une année de reprise d'activité sans contrainte sanitaire  
La disparition de la Garantie Jeunes et le lancement du CEJ  
avec de forts objectifs quantitatifs**

**Une reprise économique et un taux de chômage local toujours en  
baisse**

Quelques chiffres de l'activité principale

*Données extraites de I-Milo - Période du 01/01/2022 au 31/12/2022*

**878 jeunes  
accueillis dont 317  
premiers accueils**


**Taux de chômage  
sur le bassin  
5,5 %**

**LES JEUNES REÇUS POUR  
LA PREMIERE FOIS**

  
**317**  
jeunes

**39,1 %**  
mineurs

**68 %**  
jeunes non  
diplômés

  
**24,6 %**  
Niveau Bac et +



## ACTIVITE 2022 - Chiffres clés 2022

### Quelques chiffres de l'activité principale

Données extraites de I-Milo - Période du 01/01/2022 au 31/12/2022



77 % de jeunes n'ont aucun moyen de transport individuel

17 % de jeunes ont le permis B



15 % ont une voiture

## LES PARCOURS D'ACCOMPAGNEMENT

197 jeunes en CÉJ et GJ



199 PACEA (322 en 2021)

Baisse liée au CEJ

160 PPAE (197 en 2021)

Amorce de la baisse des jeunes en demande d'emploi

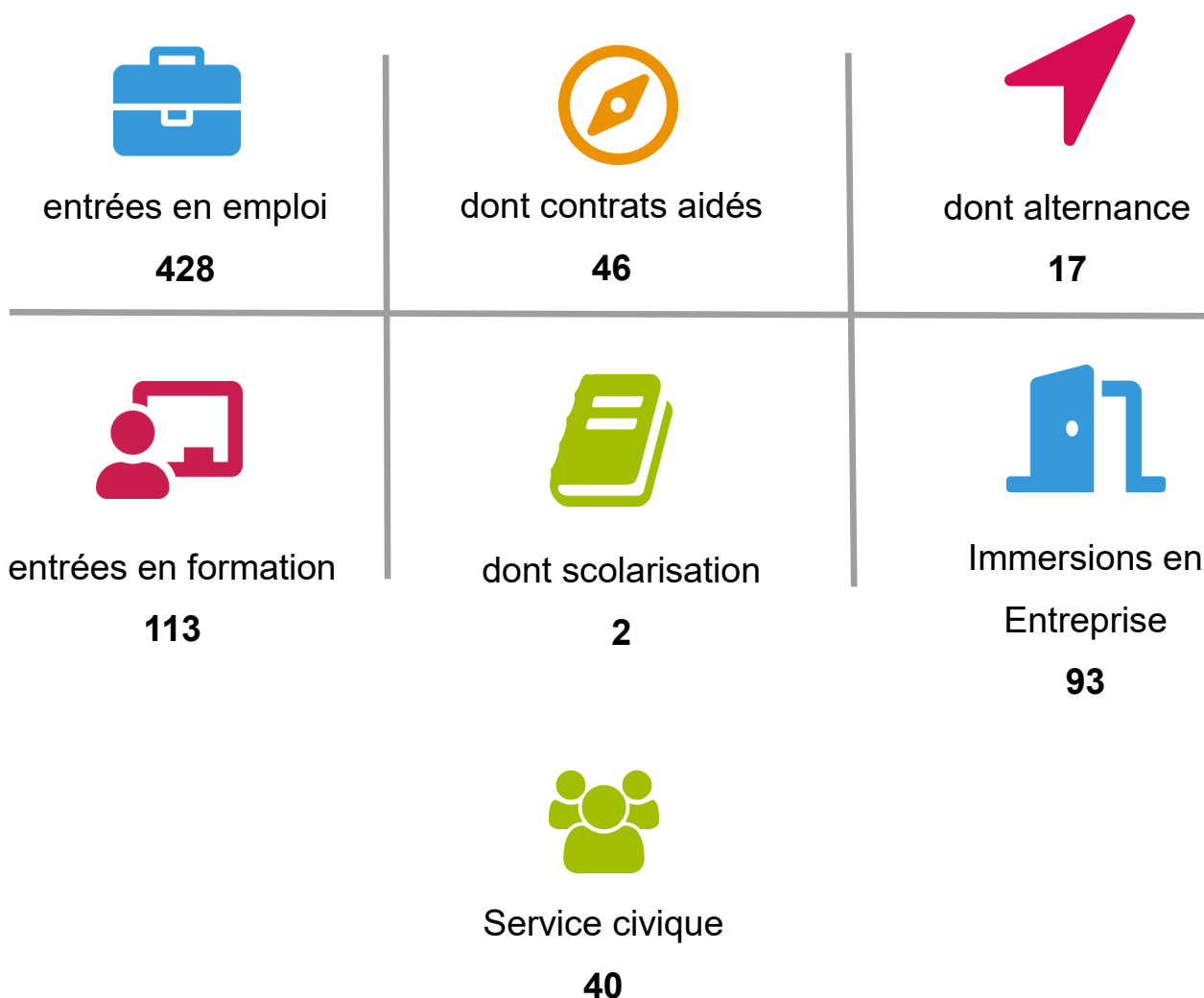


## L'accès à l'emploi et à la formation

### Quelques chiffres de l'activité principale

Données extraites de I-Milo - Période du 01/01/2022 au 31/12/2022

### 264 jeunes en situation professionnelle



## Le partenariat avec Pôle Emploi

Mission Locale  
Marches de Bourgogne  
Arrondissement de Montbard  
BOURGOGNE-FRANCHE-COMTE



**160 PPAE**  
(196 en 2021)



Baisse de la DEFM  
Jeunes / 2021



La Mission Locale suit une partie des jeunes demandeurs d'emploi inscrits à Pôle Emploi dans le cadre du Parcours Personnalisé d'Accès à l'Emploi (PPAE).

- ⇒ **Un excellent partenariat avec Pôle Emploi : objectif de co-animer et co-organiser nos actions - complémentarité sur les contacts « Entreprises » et leurs recrutements**
- ⇒ **Temps de travail réguliers entre conseillers « Entreprises » et directions**
- ⇒ **Réunions bimestrielles d'information collective pour les primo-inscrits de moins de 26 ans**  
Co animation Milo/Pôle Emploi, présentation de l'offre de services de la Milo et de Pôle Emploi, orientation des jeunes sur la prestation la mieux adaptée en fonction du profil d'autonomie, de la qualification du jeune, de la proximité/accès à l'emploi (CEJ Milo ou PE, accompagnement renforcé PE, accompagnement créateur entreprises)
- ⇒ **Participation aux réunions du RAT territorial pour la commande et le suivi des formations sur le bassin (Milo, Pôle Emploi, CRBFC, DDETS)**
- ⇒ **Participation aux réunions du CTA ( IAE)**
- ⇒ **Forum Emploi et Alternance HCO le 5 avril 2022 - 50 exposants plus de 350 visiteurs**
- ⇒ **De nombreux Jobs dating, visites d'entreprises**



Mission Locale  
Marches de Bourgogne  
Arrondissement de Montbard  
BOURGOGNE-FRANCHE-COMTE



## SPRO et SPIE



⇒ **La Mission Locale est membre du Service Public Régional de l'Orientation.** A ce titre, elle participe aux réunions territoriales du SPRO.



⇒ **Organisation des Journées de l'Orientation : le 19 septembre 2022 à Châtillon sur Seine et le 29 septembre à Semur en Auxois.** Les partenaires associés étaient Pôle Emploi, la CCI et Retravailler

⇒ **Participation à la Rentrée des Solutions en septembre**



**La Mission Locale est partenaire associé du Service Public de l'Insertion et de l'Emploi, porté par le Conseil départemental de Côte d'Or.**

A ce titre, elle participe aux réunions partenariales :

- ◆ **12 Réunions de COORDO** = nouveaux entrants RSA, présentation des droits et devoirs, entretiens de mise en place du contrat RSA, orientation vers le dispositif le plus adapté
- ◆ **7 CARAT** = réunions partenariales pour étude de situations complexes et proposition de solution
- ◆ **2 réunions plénières SPIE**



Participation aux commissions locales mensuelles du FAJ



Participation aux 2 réunions de la CTI à Montbard



## Le partenariat Formations

RÉGION  
BOURGOGNE  
FRANCHE  
COMTE



113 entrées en formation

(132 en 2021)



En baisse par rapport à 2021

41 % formation  
certifiante

33 % formation  
professionnalisante

13 % préparation à la  
qualification

11,5 % remise à ni-  
veau, perfectionne-

2 % retour en  
formation initiale



- ⇒ **Participation des conseillers de la Milo en fonction de leurs références aux réunions d'information collectives, aux bilans intermédiaires et finaux des actions de formation du bassin.**

Nos partenaires formation : GRETA, IRFA, CFPPA La Barotte, ARIQ BTP, Online Formapro, CESAM..

- ⇒ Réflexion en vue de la mise en place d'une action spécifique DAQ pour les jeunes gens du voyage, qui ont une mobilité hors du pays châillonnais durant une partie de l'année ; difficulté de construction de parcours de formation ou d'accès à l'emploi pérenne - partenariat CD21/IRFA/SASTI

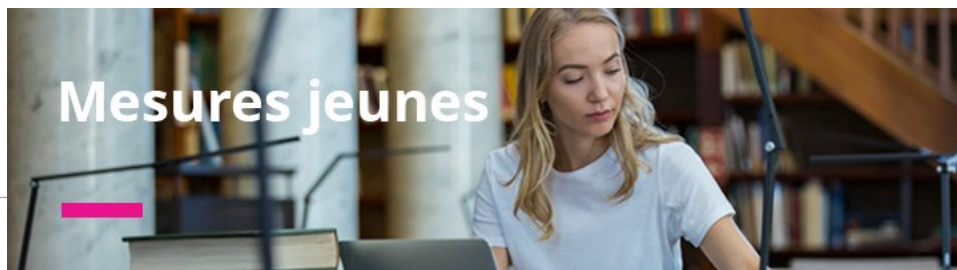


Démarrage d'une action ciblée sur les jeunes suivis Milo en décembre 2022



Mission Locale  
Marches de Bourgogne  
Arrondissement de Montbard  
BOURGOGNE-FRANCHE-COMTE

## La promotion des mesures gouvernementales Aide à l'embauche des jeunes



### Aide à l'embauche des moins de 26 ans

- Information auprès des jeunes et des employeurs
- Promotion sur les réseaux sociaux
- Accompagnement des employeurs dans leur projet de recrutement
- Sourcing

### Aide aux recrutements en alternance (apprentissage ou contrat de pro)

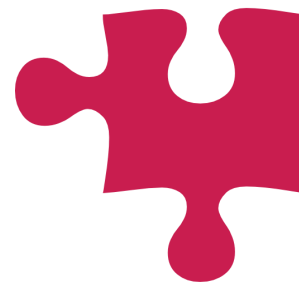
- Information auprès des jeunes et des employeurs
- 5 000 € apprenti - de 18 ans
- 8 000 € apprenti + de 18 ans
- Accompagnement des employeurs dans leur

### Aide pour embauche de jeune - secteur marchand (CIE) et non marchand

- Information auprès des jeunes et des employeurs
- Accompagnement des employeurs dans leur projet de recrutement
- Sourcing
- 10 PEC signés
- 18 CIE signés



## Le partenariat avec les acteurs économiques



**3304 services « accès à l'emploi » pour 551 jeunes**

- ⇒ **Aide au recrutement et à la sécurisation des parcours**
- ⇒ **Promotion des contrats aidés et des aides à l'embauche**
- ⇒ **Diffusion des offres sur le nouveau site : [missionslocales-bfc.fr/offres-demploi/](https://missionslocales-bfc.fr/offres-demploi/)**

**428 entrées  
en emploi**

**53 entreprises  
en contact dont  
16 nouvelles**

**219 CDD  
38 CDI  
67 missions intérimaires  
39 contrats saisonniers  
17 contrats en alternance  
15 parcours IAE  
18 CIE  
10 PEC**

**93 PMSMP**



## FOCUS SUR LE CEJ (Contrat d'Engagement Jeune)

### Déploiement en remplacement de la Garantie Jeunes au 1er mars 2022

Ambition du gouvernement = 200 000 jeunes en 2022 (idem en 2023)

Le Contrat d'Engagement Jeune s'adresse à tous les jeunes de moins de 26 ans (ou de moins de 30 ans pour les travailleurs handicapés) qui sont durablement sans emploi ni formation et souhaitent s'engager activement dans un parcours vers l'emploi. Un programme intensif d'activités de 15 à 20h par semaine minimum suivi par un référent unique tout au long du parcours du jeune pendant une période pouvant aller jusqu'à 12 mois (et jusqu'à 18 mois sous conditions) jusqu'à sa réinsertion durable. Une allocation pouvant aller jusqu'à 526,72 € par mois pour les jeunes qui en ont besoin.



**Objectif annuel = 182 jeunes**

**197 entrées réalisées (dont 16 GJ)**

**50 % sans  
diplôme**

**17 %  
mineurs**

**5 %  
RQTH**

**53 % jeunes  
de niveau 1  
ou 2**



**47 % jeunes  
de niveau 3  
ou 4**

## FOCUS SUR LE CEJ (Contrat d'Engagement Jeune)



**28 % de sorties positives  
(CDD + 6 mois, CDI, alternance)**

Mise en place d'ateliers  
« Socle » et d'ateliers  
« Partenaires » à la Milo

Ateliers TRE

Droits et devoirs au travail

Enquêtes métiers

Compétences, qualités

Projet/ADVP/Développement  
personnel

Estime de soi

Mobilité, parcours simulateur de  
conduite

Démarches administratives

PIX (compétences numériques)

Maison des adolescents

Logement/COALLIA

Déclic AFPA

Armée

Gestion de budget (Passerelle)

Bilan de santé CPAM

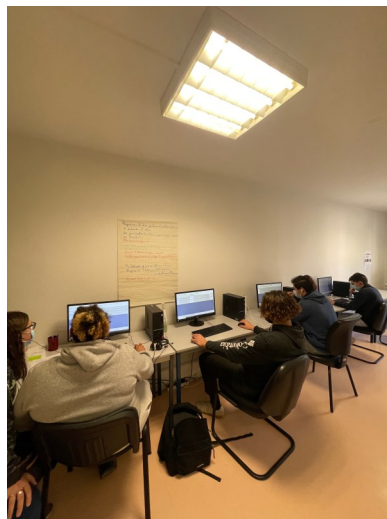
Auxois FM- atelier radio

ADMR ...

Un suivi  
intensif

15 à 20 heures  
d'activité  
hebdomadaire

Des ateliers  
collectifs



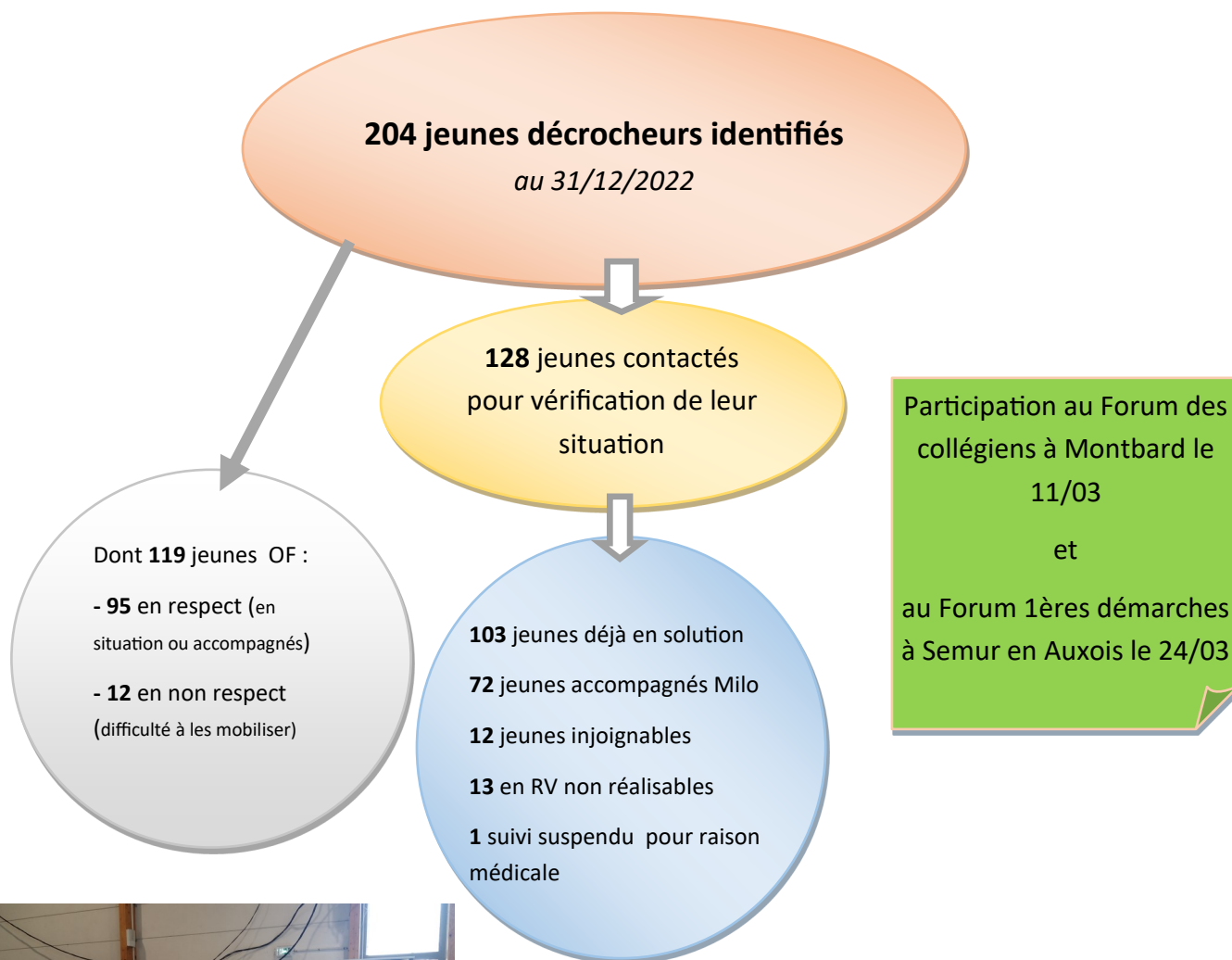
**L'Inscription .com**

# Décrochage scolaire/PSAD/Education Nationale/SPRO



## Animation de la PSAD par la Mission Locale jusqu'à l'arrivée d'une nouvelle directrice à la rentrée 2022/2023

- ⇒ **Campagnes RIO mensuelles/entrées hebdomadaires sur I-Milo** (point sur situations des jeunes et mises à jour)
- ⇒ **Suivi des mineurs dans le cadre de l'Obligation de Formation (OF)**
- ⇒ **Participation aux réunions Foquale** (en amont du décrochage scolaire)



## Repérage et accompagnement des migrants

AAP PIC Consortium La Croix Rouge «Iperactifs» 2020/2022



- ⇒ **Repérage des jeunes migrants BPI** via les CADA
- ⇒ **Accompagnement spécifique** par la Mission Locale au sein des CADA de Châtillon sur Seine, d'Etrochey et de Rouvray (COALLIA)
- ⇒ **Présentation de l'offre de services de la Mission Locale** aux partenaires sociaux des CADA/ **Participation aux commissions de suivi locales**
- ⇒ **Traduction d'une plaquette de communication simplifiée en 8 langues** (afghan, albanais, anglais, arabe, macédonien, persan, ukrainien et russe)

20 jeunes suivis en PACEA/PIAL ou CEJ

(Difficulté = jeunes de passage en HCO)

Semaine de l'Intégration des réfugiés

à la Milo à Montbard le 17/10/2022

Animation d'ateliers découvertes





# Repérage des invisibles via la « Milo mobile »

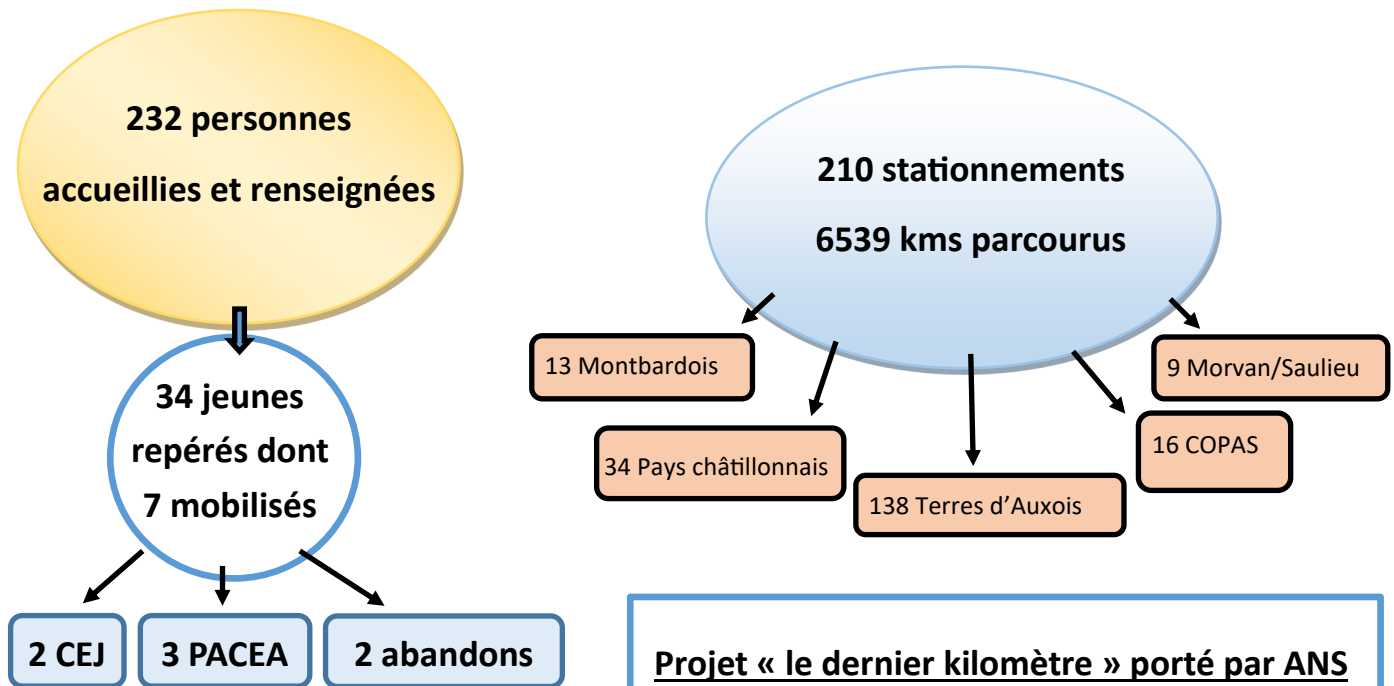
## AAP PIC Consortium ARML BFC 2020/2023



Collaboration avec ANS dans le cadre de l'AAP Initiatives Territoriales « le dernier km » sur la zone des Terres d'Auxois et du Pays Châtillonnais



- ⇒ Repérage des jeunes via la Milo mobile
- ⇒ Un service de proximité sur une zone rurale
- ⇒ Un guichet unique d'information et d'orientation vers l'emploi et la formation



**Projet « le dernier kilomètre » porté par ANS**

**76 communes visitées en Terres d'Auxois (TA)**  
**144 personnes accueillies** dont 2 jeunes + 53 élus et/ou maires rencontrés en TA

**21 communes visitées en Pays Châtillonnais**  
**34 personnes accueillies** dont 7 jeunes + 26 élus et/ou maires



## LES ANNIVERSAIRES



### LES 40 ANS DU RESEAU DES MISSIONS LOCALES

Un évènement régional le 20 septembre 2022 au Congrexpo de Dijon

en présence de tous les partenaires institutionnels et financeurs dont Stéphane VALLI, Président de l'UNML

Plénière sur « 40 ANS AU SERVICE DES JEUNES EN BOURGOGNE FRANCHE COMTE » et ateliers thématiques sur « Accompagner les jeunes en 2030 » et valorisation des actions Repérage hors les murs des Missions locales



### LES 30 ANS DE LA MISSION LOCALE DES MARCHES DE BOURGOGNE

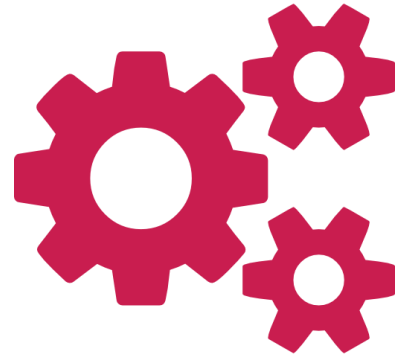
La Mission Locale a fêté ses 30 ans et a organisé une Journée Portes ouvertes le 26 septembre 2022

Invitation des élus, des financeurs et partenaires formation, insertion et entreprises ...

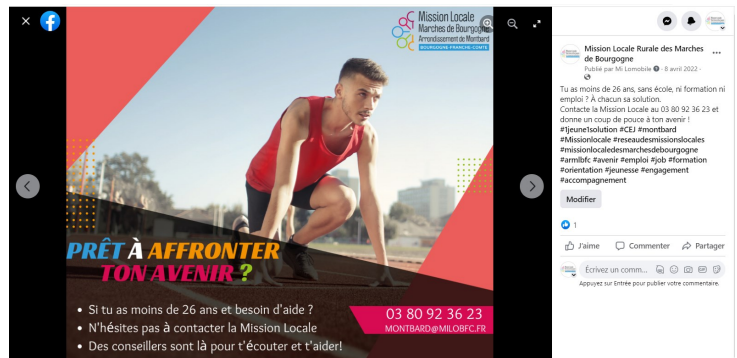
Organisation d'un atelier radio avec Auxois FM, des jeunes en CEJ et Michel NEUGNOT, Président de la Mission Locale



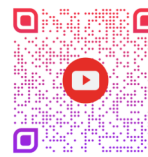
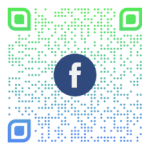
## ORIENTATIONS 2023



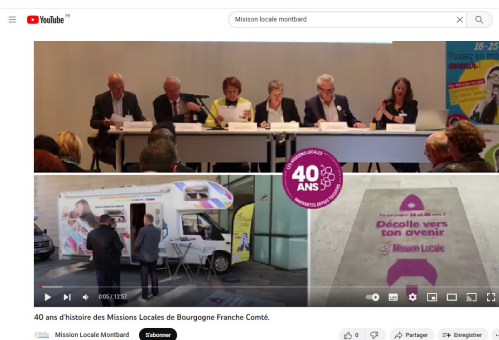
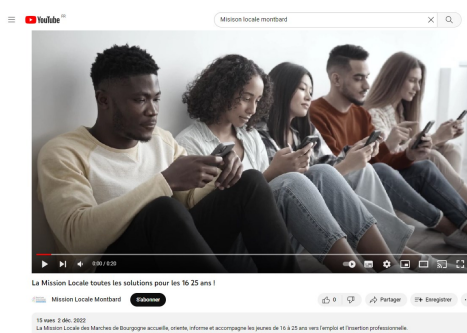
- \* Poursuite du travail de dynamisation engagé sur toutes nos actions et notamment sur le CEJ
- \* Maintien du service de proximité via la Milo mobile (fin PIC Repérage)
- \* 8<sup>ème</sup> édition du Forum Emploi et Alternance le 28/03/2023
- \* Mise en place du partenariat avec l'ADEFO et l'ACODEGE dans le cadre de l'AAP CEJ en Rupture
- \* Réflexion sur la place du réseau des Missions Locales dans « France Travail ». Participation le 18/11 aux ateliers « Quel service aux entreprises dans France Travail », à Dijon, en présence du ministre Olivier DUSSOPT et du haut commissaire à l'emploi Thibaut GUILLUY



# LA COMMUNICATION DE LA MISSION LOCALE



- Mutualisation d'une pub avec NRJ sur YouTube, avec les MiLo de Dijon et Beaune : <https://youtube/FyMC4zUovS8> — Diffusion sur le département et départements limitrophes sur 1 mois = 231 485 fois avec un taux de vue de 41,19 % (moyenne nationale = 30 %)
- Campagne Sets de table - Mutualisation pour la conception faite par la Milo de Beaune puis distribution en local auprès de restaurants partenaires
- Présence sur tous les réseaux sociaux en publications payantes (destination entreprises, jeunes, famille) ou gratuites. En moyenne, 2 publications par jour avec thématique Emploi/Formation/CEJ/aides financières/Mobilité...



## NOS COORDONNEES

## NOS LOCAUX

**7 passage Anatole  
France  
21500 MONTBARD**

 **03.80.92.63.23**

**2 Ter rue de la Libération  
21400 CHATILLON SUR SEINE**



[montbard@milobfc.fr](mailto:montbard@milobfc.fr)

[milomarchesdebourgogne@milobfc.fr](mailto:milomarchesdebourgogne@milobfc.fr)

<https://missionslocales-bfc.fr/mission-locale-marches-de-bourgogne/>