

BILAN DISPOSITIF GARANTIE-JEUNES

20 20

- **Un engagement du jeune**, éloigné de l'emploi, en situation de grande précarité, à aller vers l'autonomie en construisant avec son ou sa conseiller.ère Mission Locale un parcours d'accès à l'emploi et à la formation
- **Un engagement de l'Etat et de ses partenaires** à l'accompagner dans ce parcours en l'aidant à déceler des opportunités d'emploi et en lui apportant un soutien financier indispensable à son insertion

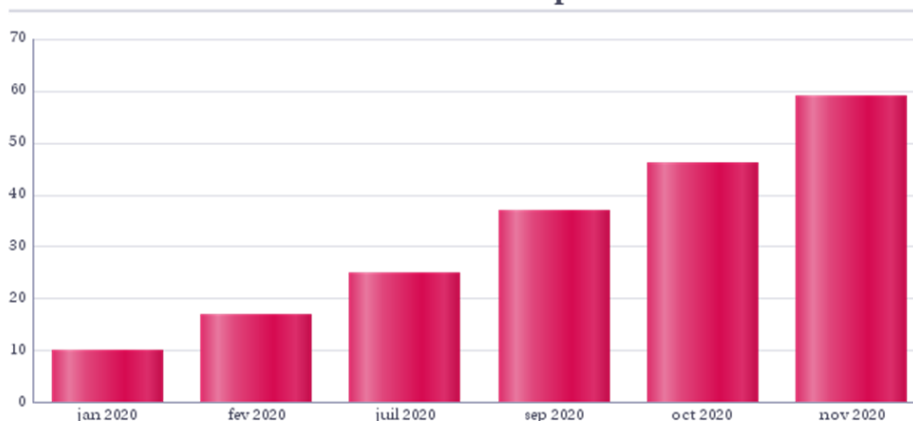
La Garantie Jeunes, qui fait quoi ?

- **Le jeune** : s'engage à s'investir pleinement, à suivre un accompagnement personnalisé, à rechercher des opportunités d'emploi et à accepter les mises en situation professionnelle, ainsi qu'à déclarer chaque mois ses ressources d'activité
- **La Mission Locale** : s'engage à accompagner le jeune par des ateliers collectifs et un conseiller référent, à l'aider à résoudre ses difficultés en matière de mobilité, de santé, de logement (etc...) avec les partenaires du territoire, à appuyer le jeune dans sa recherche d'expérience d'emploi et de formation
- **L'Etat** : préside la commission de suivi de la Garantie jeune. Est garant du versement de l'allocation, de la qualité de l'accompagnement et de la mobilisation de l'ensemble des partenaires du territoire, assure le financement de la Garantie jeunes
- **Le Conseil départemental** : siège dans la commission de suivi aux côtés de l'Etat. Mets ses compétences en matière d'action sociale au service des jeunes et participe à leur repérage
- **Les partenaires locaux** : contribuent au repérage des jeunes en situation de précarité et à la réussite de leurs parcours notamment en facilitant l'accès au logement, à la santé, à la mobilité (...) des jeunes, participent à la commission de suivi pour coordonner et articuler leurs actions respectives
- **Les entreprises** : proposent aux jeunes des mises en situation professionnelles (stages, immersions, contrat de travail) pour leur permettre d'enrichir leur expérience et de développer leurs compétences

Nombre de jeunes entrée dans le dispositif :

* 59 jeunes entrées en Garantie jeunes en 2020 (pour un objectif de 80)

Nombre d'entrées cumulées dans le dispositif



En 2020, la Mission Locale Sud Jura a mis en place **10 promotions**

*** Sur Lons le Saunier :**
Promotion 26 : 16/01/2020
Promotion 29 : 22/07/2020
Promotion 31 : 16/09/2020
Promotion 33 : 20/10/2020 -> collectif sur 1/2 journée
Promotion 35 : 19/11/2020 -> collectif en janvier 2021

*** Sur Champagnole :**
Promotion 27 : 13/02/2020
Promotion 32 : 08/10/2020

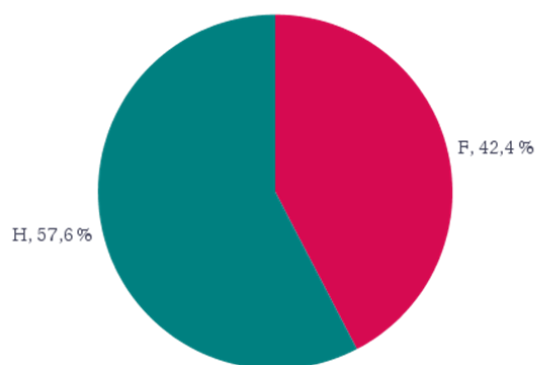
*** Sur Morez :**
la promotion 30 : 03/09/2020

*** Sur Saint Claude :**
Promotion 28 : 02/07/2020,
Promotion 34 : 12/11/2020 -> collectif sur 1/2 journée

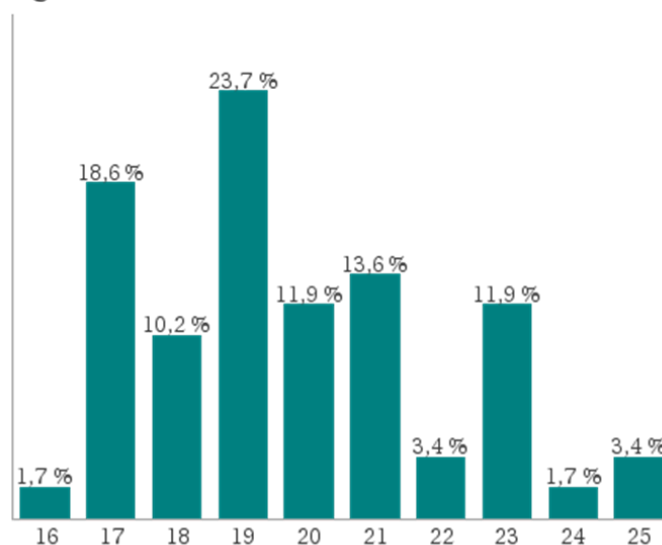
- 84,7 % sont célibataires
- 71,2 % sont peu ou pas qualifiés
- 20,3 % résident en QPV
- 20,3 % résident en ZRR
- 88,1% n'ont pas de moyen de transport individuel motorisé
- 6,8% ont une voiture
- 5,1% ont un cyclomoteur
- 15,3% ont le permis B
- 16,9% utilisent les transports en commun

Caractéristique des jeunes bénéficiaires

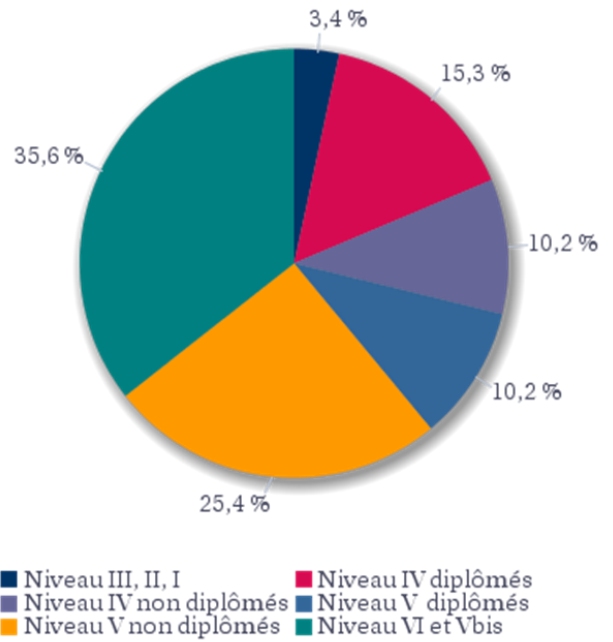
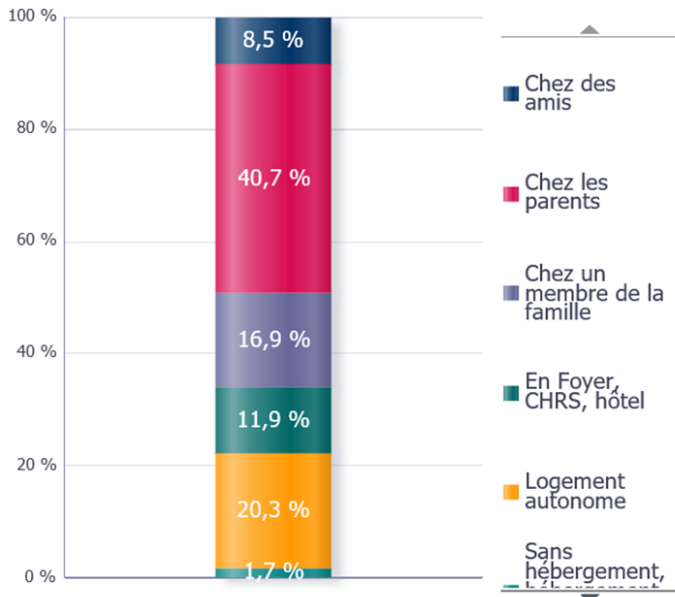
Genre



Age



Hébergement

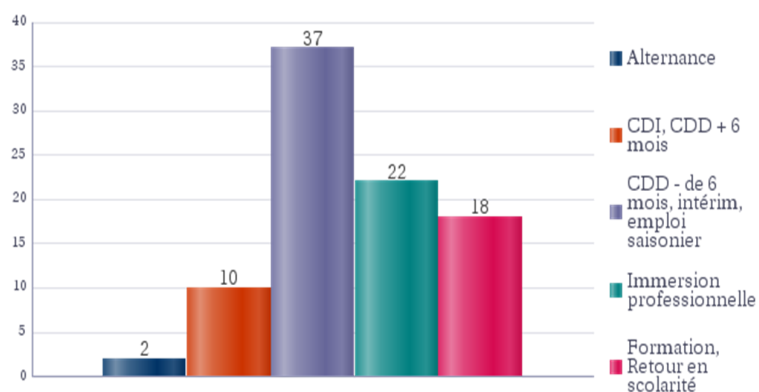


Prestations suivies au cours de l'accompagnement

Catégories	Prestations	Services proposés	Jeunes concernés
Accès à l'emploi	Recherche d'emploi et intégration dans l'entreprise	8459	111
Citoyenneté	Accès aux droits, relations jeunes/justice, vie quotidienne, action de solidarité	894	63
Formation	Accompagnement et accès à une formation	828	48
Logement	Accès et maintien dans le logement	248	19
Mobilité	Information-conseil, aide au permis, aides au transport etc.	435	35
Projet professionnel	Préparation et organisation de la définition du projet professionnel	1297	59
Santé	Subsistance, prévention, droits, couverture sociale, service santé...	1342	74

Situations des jeunes au cours de leur année de Garantie Jeunes

Nombre d'entrées en situations réalisées

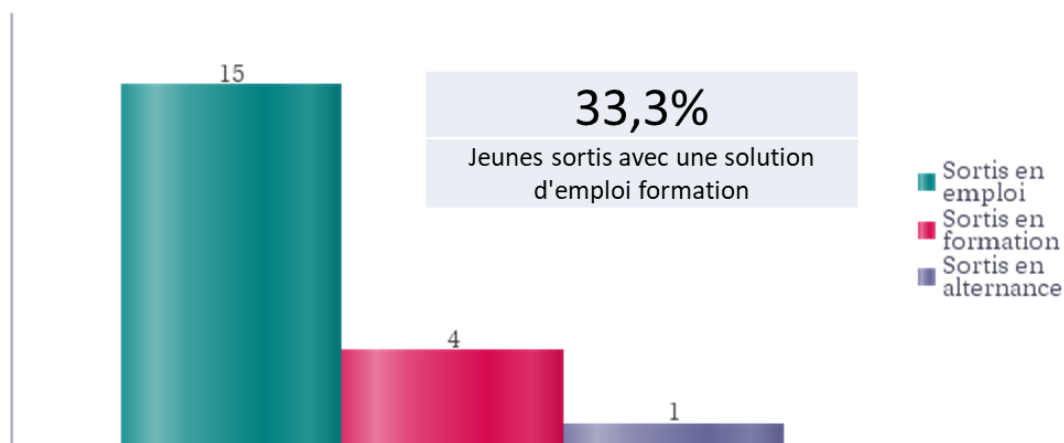


81,7%

ont démarré une situation professionnelle (stage ou emploi) durant les 12 mois pendant lesquels ils ont suivi le programme

Jeunes sortis en 2020 de la Garantie Jeunes (entrés en 2019)

Jeunes sortis avec une solution d'emploi ou de formation



Les difficultés rencontrées :

- Des violences de plus en plus perceptibles sur le Public féminin,
- Difficultés sur le logement, qu'il soit autonome ou en famille,
- Problèmes santé : psychologique, vision, audition, dentaire, addictions (drogues, problème de sommeil, jeux vidéo, alcool, rythme décalé),
- Problème de motivation, manque d'envie, impossibilité de « faire », manque d'implication et de concentration
- Impact de la COVID 19 :
 - sur la vie des entreprises, pb pour les stages, effondrement des offres d'emploi sur les secteurs de l'hôtellerie-restauration, commerce et industrie
 - Sur le moral et la motivation des jeunes, difficultés à trouver du sens dans ce qu'ils doivent faire
 - Sur le travail des référents GJ et des conseillers qui accompagnent les promotions, problème pour mobiliser sur la recherche d'emploi et l'immersion en entreprise.
 - Absence de bilan de santé liée à la fermeture des centre de bilan de la CPAM sur Dole et Bourg en Bresse.
 - Absence sur une bonne partie des promotions de l'intervention des partenaires habituels.

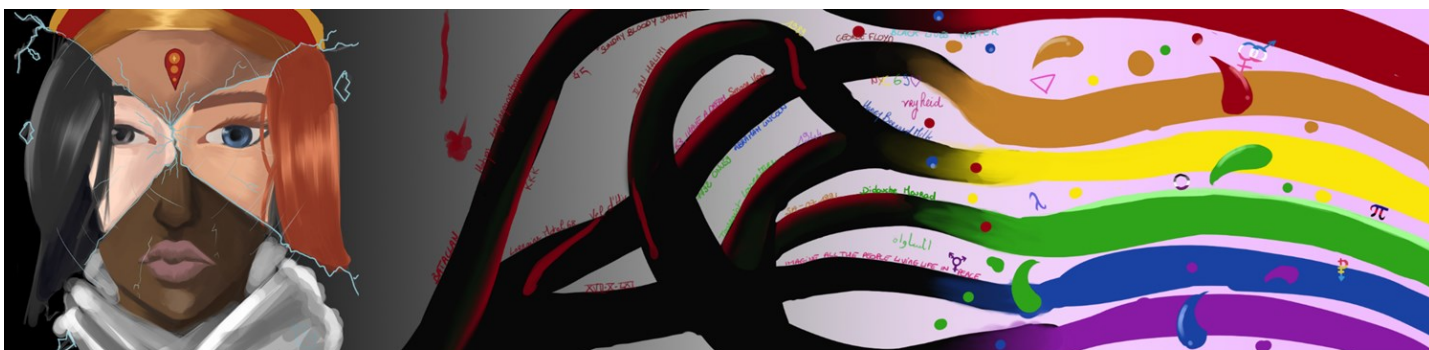
Les réussites :

- Pour les jeunes qui participent pleinement à la GJ, on observe une évolution et une reprise de confiance en eux,
- Des liens forts sont créés avec le référent GJ et entre eux sur une promotion,
- Participation aux projets proposés très importante
- Intervention de la psychologue de la Milo de plus en plus importante, animation d'un atelier spécifique,
- Toujours la présence de jeunes qui ne peuvent prétendre à la GJ et qui intègrent le collectif,
- Implication encore plus importante autour des outils numériques et l'utilisation des Applis,
- Une très belle fresque dans les locaux de la Mission Locale sur Lons le Saunier, une exposition dans les locaux de Morez des productions de l'atelier créatif

ZOOM SUR UN PROJET : la fresque

Dans le cadre de la Garantie-Jeunes, les jeunes sont accueillis le premier mois en collectif puis individuellement durant les 11 mois suivant. Nous avons pour mission de les amener vers une insertion professionnelle durable mais également vers l'autonomie. Cela passe bien entendu par la découverte de leur environnement économique local, l'accès à leurs droits et devoirs en matière de logement, de santé, de citoyenneté mais aussi de **culture**.

Sur ce dernier point nous avons depuis le début entrepris un partenariat avec les Scènes du Jura, des artistes de la scène vivante, de la photo, de la musique et, lors d'une session en 2020, du Street Art...



La réalisation d'une fresque de Street Art dans les locaux de la Mission Locale sur Lons a été effectuée par les jeunes d'une promotion GJ.

Cette réalisation a permis l'expression sur la citoyenneté et autres sujets qui leur tenaient à cœur...

Cette fresque égaye également nos locaux, pour le bien-être des jeunes qui fréquentent la structure afin qu'ils l'identifient plus fortement comme un lieu d'accueil fait pour eux, plus qu'un service public institutionnel...

14 ACTU LONS ET RÉGION Vendredi 21 août 2020

LONS-LE-SAUNIER Emploi

Un dispositif pour rapprocher les 16-25 ans de l'emploi et des formations

La mission locale est engagée dans le dispositif garantie jeunes. Il permet d'accompagner les jeunes en situation de précarité vers l'autonomie.

Objectif emploi ou formation. En 2019, la mission locale de Lons-le-Saunier a accueilli 79 jeunes gens répartis dans dix promotions dans le cadre du dispositif garantie jeunes.

Celui-ci vise à accompagner les 16-25 ans en situation de précarité vers l'autonomie, en leur permettant de réaliser un maximum d'expérience professionnelle et de suivre des formations. Le dispositif a été reconstruit en 2020. Et une promotion achève son parcours le 21 août. La prochaine devrait démarrer fin septembre.

« Le Covid a perturbé nos plannings », indique Christiane Maa-gain, la présidente de la mission locale. Nous fonctionnons à 10 ou 12 personnes mais nous avons réduit à 5 ».

Plus de 40 % décrochent un emploi ou une formation

« Ce dispositif est fait pour les publics jeunes les plus éloignés de l'emploi », explique Thierry Jourdan, coordinateur garantie jeunes au sein de la mission locale. Quand ils s'engagent, ils perçoivent une indemnité équivalente au RSA ».

Les porteurs durs : douze mois. En contrepartie de l'indemnité,

les participants s'engagent à être présents quatre semaines et demi pour des ateliers collectifs à la mission locale.

« La première semaine est consacrée à la connaissance de soi, reprend Thierry Jourdan. Ils font un auto-diagnostic en étant accompagnés ».

La deuxième semaine est consacrée à la connaissance de leur environnement. La troisième aux techniques de recherche d'emploi et l'environnement économique de Lons-le-Saunier.

« Et la quatrième semaine permet de mettre tout cela en application. Ils sont ensuite, pendant

les mois suivants, suivis par des conseillers de la mission locale qui prennent le relais ».

« Ce dispositif est essentiel pour les jeunes les plus éloignés de l'emploi »

Le dispositif est financé par un ensemble de structures (CAF, Pôle emploi, l'association Oppelis, le centre de bilan de santé de Dole, EDE, le conseil départemental...) et par l'État.

« Ce dispositif est essentiel pour les jeunes les plus éloignés de l'emploi », assure Thierry Jourdan. Surtout dans ce contexte de

crise sanitaire où ils sont montrés du doigt et stigmatisés, où il apparaît que 750 000 d'entre eux vont rester sur le carreau de l'emploi à la retraite... Ils ont été déboussolés par le confinement. Leur horizon biologique est dégingolée notamment ».

Un dernier, 41,3 % des participants au dispositif ont décroché un emploi ou une formation à la fin des douze mois.

Renaud LAMBOLEZ

Mission locale dans le bâtiment de la Mission Emploi & Services, 1000 Rue des Gerbaines. Tél. phone : 03 84 87 02 26

Un travail sur les discriminations

Le groupe actuel travaille sur un sujet d'actualité brûlant : les discriminations.

« Nous étions partis sur le racisme et nous avons développé à tous les types de discriminations, selon le sexe, la couleur de la peau, l'âge, les handicaps... »

Le groupe va représenter, sous la forme d'un graffiti sur les murs des bureaux de la mission locale, un visage de femme représentant toutes ces discriminations.

« Nous avons fait le choix d'ouvrir les jeunes vers leur environnement culturel », explique Thierry Jourdan. Nous avons travaillé avec des comédiens, avec une artiste en résidence, un pianiste... Nous essayons aussi de valoriser les compétences des groupes. Là, nous avons un graffeur parisiens ».

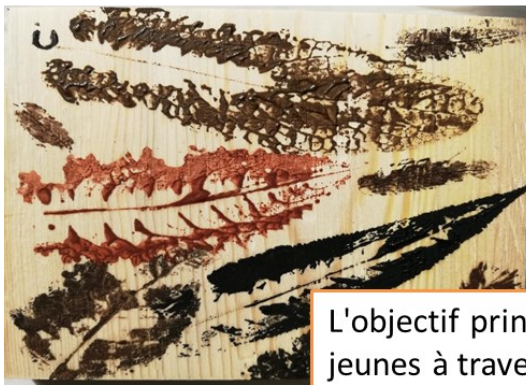
Photo: Projebs/Renaud LAMBOLEZ

ZOOM SUR UN ATELIER CREATIF

L'objectif était de faire des créations en lien avec la thématique "Tous éco-responsable" pendant la semaine nationale des Missions Locales.



Florence Mercier est une artiste peintre de la commune des Rousses qui peint sur du bois (sapin) et qui utilise généralement des peintures naturelles et acryliques. Pour l'occasion elle a créé des peintures à base de farine et de terres spécifiques pour éviter tout produit chimique.



L'objectif principal était de faire parler les jeunes à travers la peinture sur cette thématique et de faire émerger leur vision des choses sur l'éco-responsabilité.



La suite aurait été une exposition à la Milo présenté par les jeunes mais la covid en a voulu autrement....

LES MOYENS FINANCIERS MOBILISES PAR L'ETAT

- CPO - Garantie Jeunes 2020 :
Sud Jura : 217 990 €

- La Garantie jeunes ouvre droit à une allocation forfaitaire pour le jeune, versée mensuellement au nom de l'Etat par l'ASP, d'un montant équivalent à celui du revenu de solidarité active, soit 492.57 € par mois pour une personne seule
Sud Jura : 291 868 €

PERSPECTIVES 2021

- **Objectif d'entrée Garantie Jeunes pour 2021 : augmentation des objectifs qui passent de 80 entrées à 153 pour le premier palier et à 217 pour un second palier.**
- **Améliorer la prise en charge des jeunes en situation de réfugiés**
- **Améliorer la prise en charge des jeunes mineurs**
- **Mieux organiser la lien entre l'Education Nationale et la Mission locale pour les jeunes sortie en fin d'année BAC sans solution**
- **Renforcer les liens entre la Mission Locale et l'ARS sur les problématiques de santé des jeunes**
- **Mieux faire circuler l'information entre tous les partenaires sur la situation des jeunes pour limiter toute rupture dans l'accompagnement**