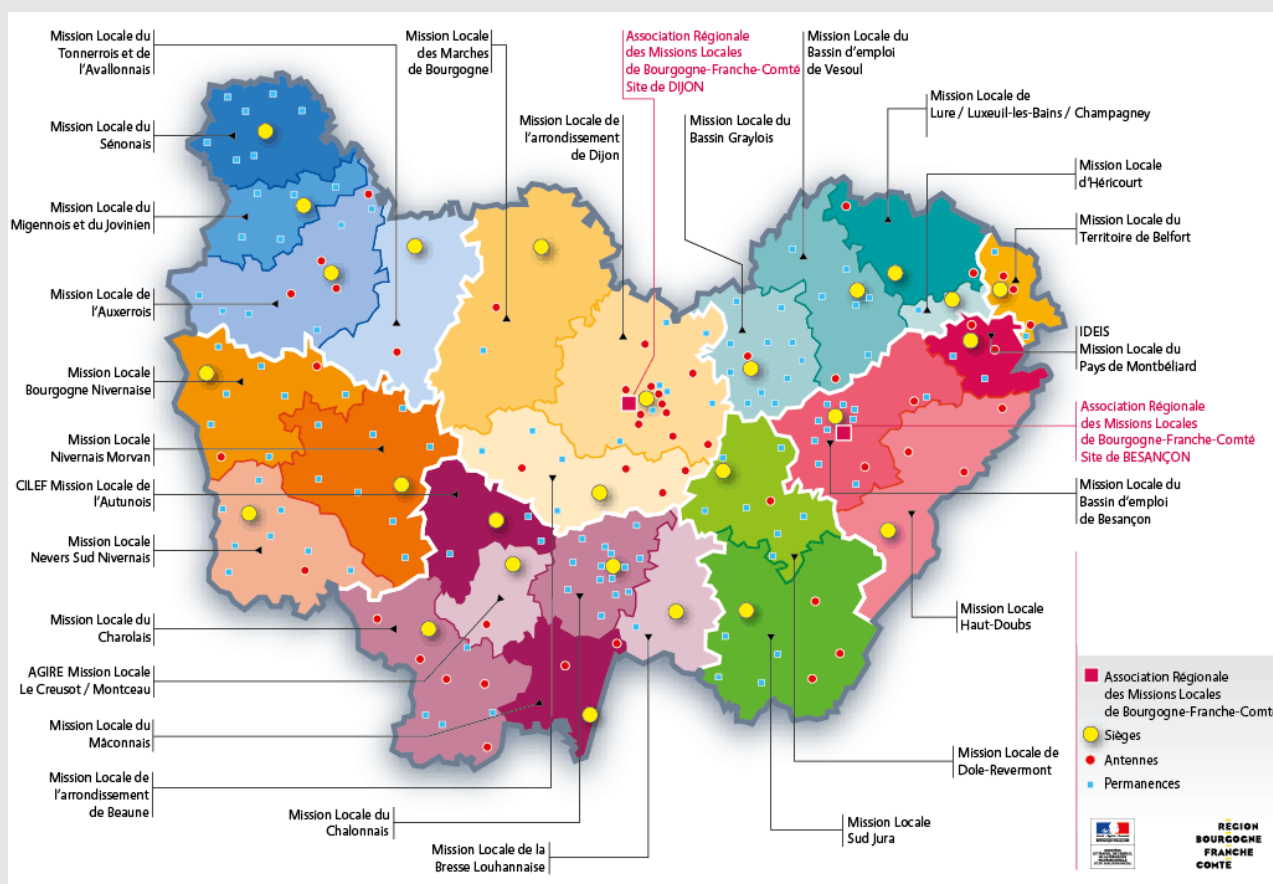


MISSIONS LOCALES DE BOURGOGNE-FRANCHE-COMTE

●●● **Les Missions Locales accompagnent les jeunes de 16 à 25 ans pour favoriser l'accès à l'emploi et à l'autonomie**

525 professionnels de l'insertion  **26** missions locales  **218** lieux d'accueil



●●● **Les Jeunes en Mission Locale**

46 679

jeunes en contact



16 917

jeunes reçus pour la première fois



41 150

jeunes accompagnés



40 784

jeunes reçus en entretien individuel



CHIFFRES CLÉS 2019

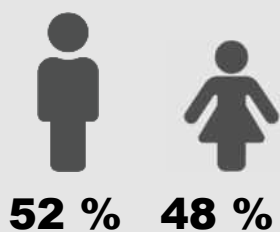
MISSIONS LOCALES DE BOURGOGNE-FRANCHE-COMTE



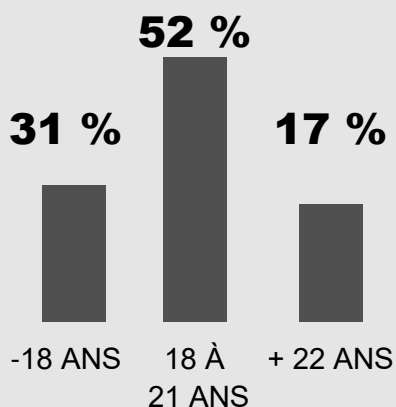
Le profil des jeunes en premier accueil

SEXE

HOMMES FEMMES



ÂGE

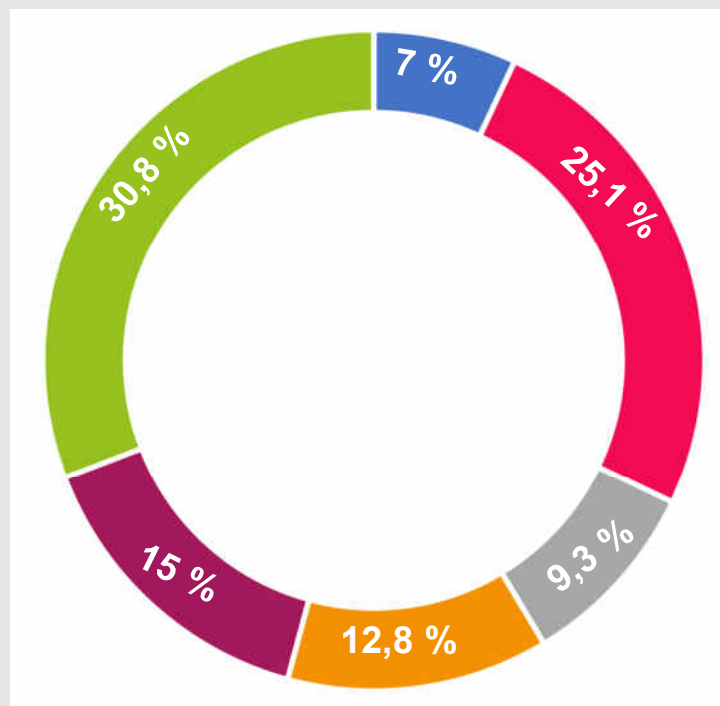


SITUATION FAMILIALE

92 %
sont célibataires

8 % sont mariés, pacsés
ou en vie maritale

FORMATION



■ Niveaux I, II et III ■ Niveau V diplômés
■ Niveau IV diplômés ■ Niveau V non diplômés
■ Niveau IV non diplômés ■ Niveau VI et V bis

HÉBERGEMENT

| | % |
|----------------------------------|----------------|
| Non communiqué | 0,2 % |
| Sans, hébergement nomade, autres | 2,8 % |
| Chez des amis | 5 % |
| En foyer, CHRS, hôtel | 7 % |
| Chez un membre de la famille | 8 % |
| Logement autonome | 17 % |
| Chez les parents | 60 % |
| Ensemble | 100,0 % |

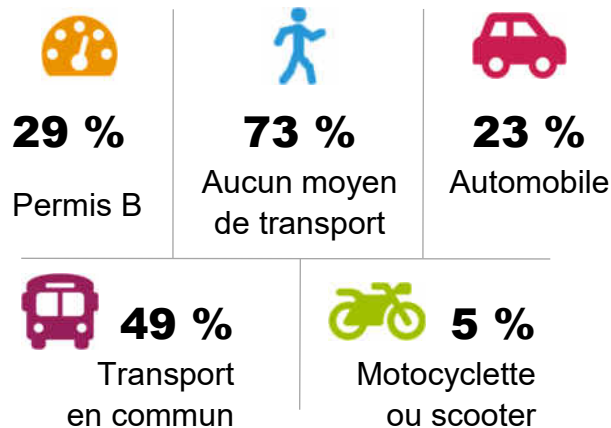
ZONE D'HABITATION



11 % résident dans un quartier prioritaire (QPV)

23 % résident dans une zone de redynamisation rurale (ZRR)

MOBILITÉ



CHIFFRES CLÉS 2019

MISSIONS LOCALES DE BOURGOGNE-FRANCHE-COMTE



●●● Le parcours d'accompagnement

12 075

jeunes en



Cadre contractuel de l'accompagnement des jeunes par les Missions Locales depuis le 1er janvier 2017

3 326

jeunes en



Accompagnement intensif et global combiné à une allocation mensuelle

31 335

jeunes en CEP Niveau 1



Permettre au jeune d'analyser sa situation professionnelle, de décider de la poursuite de ses démarches et d'identifier les actions susceptibles de l'y aider.



pôle emploi

5 730

jeunes en PPAE

Suivi délégué en partenariat avec Pôle Emploi



473

jeunes sous main de justice

Apporter les solutions les plus adaptées aux besoins au regard de la justice et de leur parcours socio-professionnel

●●● L'accès à l'emploi et à la formation



Entrées en emploi

24 969



Dont contrats aidés

1 292



Dont alternance

1 361



Entrées en formation

5 820



Retours en formation initiale

318



Immersions en entreprise

11 510



CHIFFRES CLÉS 2019

MISSIONS LOCALES DE BOURGOGNE-FRANCHE-COMTE



●●● L'offre de service des Missions Locales

ACCÈS A L'EMPLOI

Recherche d'emploi et intégration dans l'entreprise

227 589 services proposés
32 918 jeunes concernés

PROJET PROFESSIONNEL

Préparation et organisation de la définition du projet professionnel

59 446 services proposés
18 293 jeunes concernés

FORMATION

Accompagnement et accès à une formation

40 667 services proposés
16 369 jeunes concernés

LOGEMENT

Accès et maintien dans le logement

11 009 services proposés
5 519 jeunes concernés

SANTÉ

Subsistance, prévention, droits, couverture sociale, service santé

23 018 services proposés
7 965 jeunes concernés

CITOYENNETÉ

Accès aux droits, relations jeunes/justice, vie quotidienne, action de solidarité

31 896 services proposés
11 098 jeunes concernés

MOBILITÉ



Information-conseil, aide au permis, aides au transport etc...

19 679 services proposés
10 629 jeunes concernés
7 plateformes mobilité
1 940 aides au permis du Conseil Régional



Source : système d'information I-Milo, traitement ARML avril 2020

