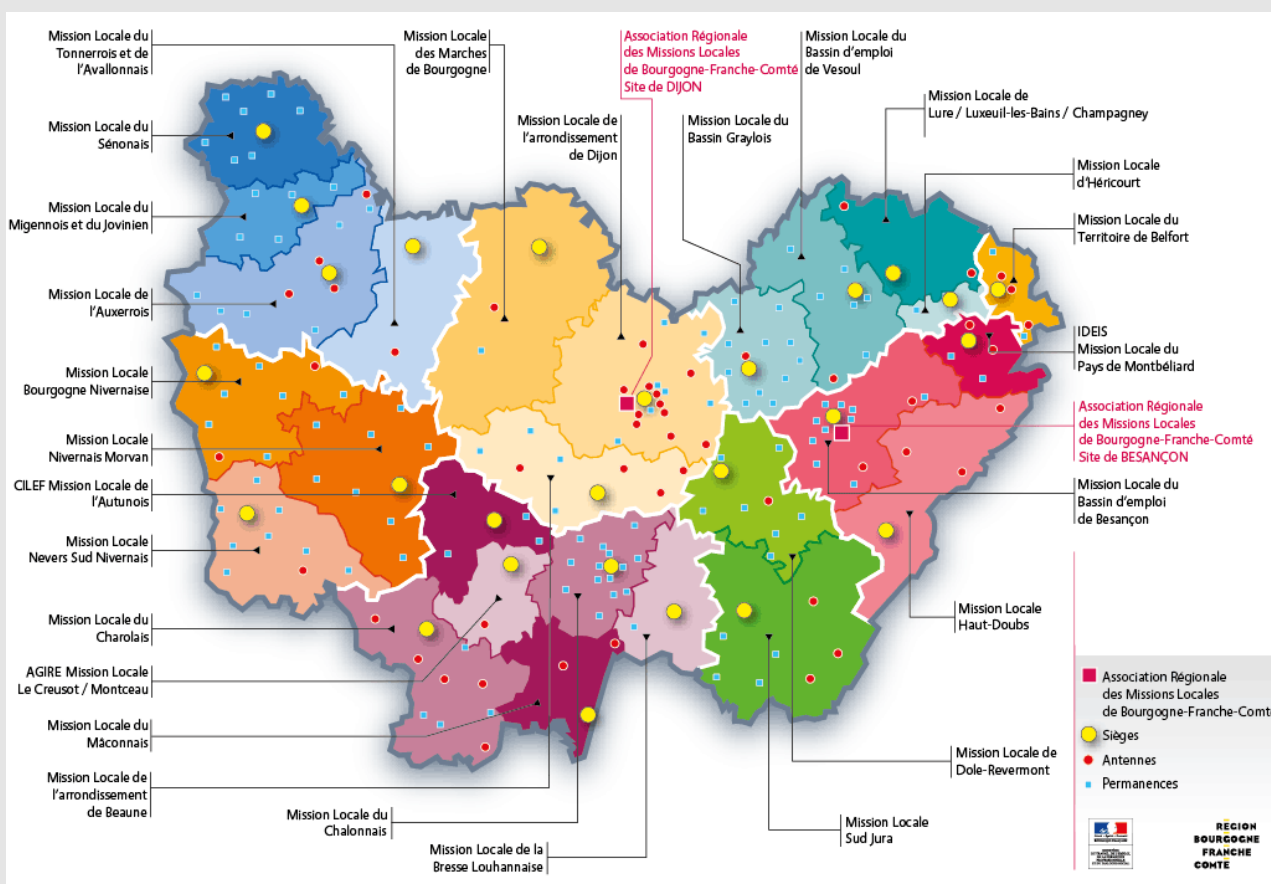


MISSIONS LOCALES DE BOURGOGNE-FRANCHE-COMTE

●●● **Les Missions Locales accompagnent les jeunes de 16 à 25 ans pour favoriser l'accès à l'emploi et à l'autonomie**

525 professionnels de l'insertion  **26** missions locales  **218** lieux d'accueil



●●● **Les Jeunes en Mission Locale**

46 900

jeunes en contact



15 950

jeunes reçus pour la première fois



41 780

jeunes accompagnés



41 600

jeunes reçus en entretien individuel



CHIFFRES CLÉS 2020

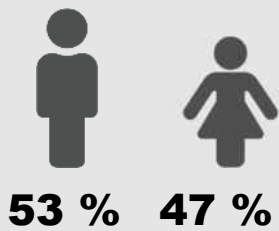
MISSIONS LOCALES DE BOURGOGNE-FRANCHE-COMTE



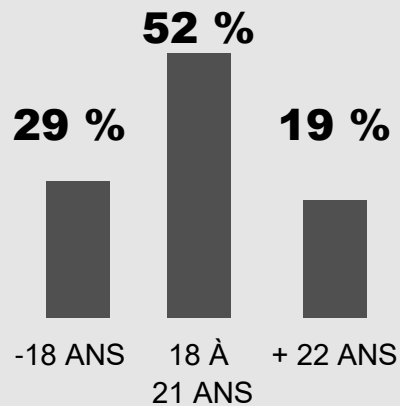
Le profil des jeunes en premier accueil

SEXE

HOMMES FEMMES



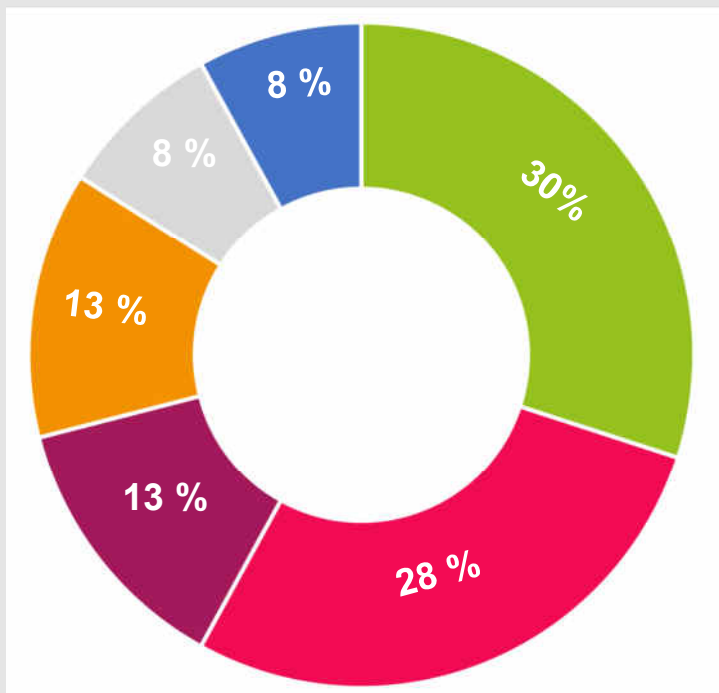
ÂGE



SITUATION FAMILIALE

92 % sont célibataires **7 %** sont mariés, pacsés ou en vie maritale

FORMATION



■ Niveaux I, II et III ■ Niveau V diplômés
■ Niveau IV diplômés ■ Niveau V non diplômés
■ Niveau IV non diplômés ■ Niveau VI et V bis

HÉBERGEMENT

	%
Non communiqué	0,4 %
Sans, hébergement nomade, autres	2,6 %
Chez des amis	5 %
En foyer, CHRS, hôtel	6 %
Chez un membre de la famille	8 %
Logement autonome	18 %
Chez les parents	60 %
Ensemble	100,0%

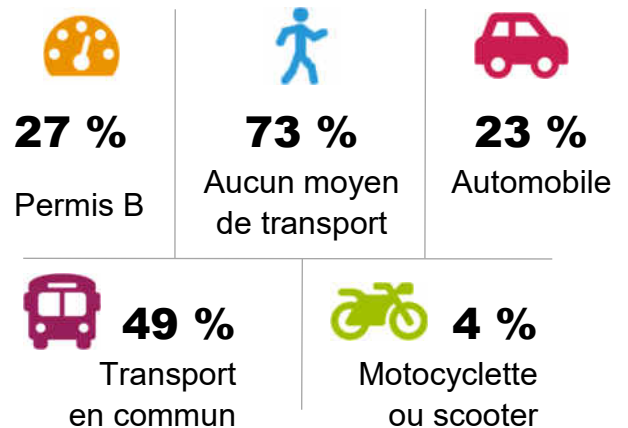
ZONE D'HABITATION



11 % résident dans un quartier prioritaire (QPV)

22 % résident dans une zone de redynamisation rurale (ZRR)

MOBILITÉ



CHIFFRES CLÉS 2020

MISSIONS LOCALES DE BOURGOGNE-FRANCHE-COMTE



Le parcours d'accompagnement

12 050

jeunes en



Cadre contractuel de l'accompagnement des jeunes par les Missions Locales depuis le 1er janvier 2017

2 850

jeunes en



Accompagnement intensif et global combiné à une allocation mensuelle

39 230

jeunes en CEP Niveau 1



Permettre au jeune d'analyser sa situation professionnelle, de décider de la poursuite de ses démarches et d'identifier les actions susceptibles de l'y aider.



pôle emploi

5 500

jeunes en PPAE

Suivi délégué en partenariat avec Pôle Emploi



300

jeunes sous main de justice

Apporter les solutions les plus adaptées aux besoins au regard de la justice et de leur parcours socio-professionnel

L'accès à l'emploi et à la formation



Entrées en emploi

21 660



Dont contrats aidés

1 235



Dont alternance

1 540



Entrées en formation

5 660



Retours en formation initiale

400



Immersion en entreprise

6 500



CHIFFRES CLÉS 2020

MISSIONS LOCALES DE BOURGOGNE-FRANCHE-COMTE



●●● L'offre de service des Missions Locales

ACCÈS A L'EMPLOI

Recherche d'emploi et intégration dans l'entreprise

223 950 services proposés
38 980 jeunes concernés

PROJET PROFESSIONNEL

Préparation et organisation de la définition du projet professionnel

66 790 services proposés
21 190 jeunes concernés

FORMATION

Accompagnement et accès à une formation

51 120 services proposés
18 540 jeunes concernés

LOGEMENT

Accès et maintien dans le logement

12 740 services proposés
6 470 jeunes concernés

SANTÉ

Subsistance, prévention, droits, couverture sociale, service santé

24 040 services proposés
8 560 jeunes concernés

CITOYENNETÉ

Accès aux droits, relations jeunes/justice, vie quotidienne, action de solidarité

31 980 services proposés
12 580 jeunes concernés

MOBILITÉ



Information-conseil, aide au permis, aides au transport etc...

22 720 services proposés
12 100 jeunes concernés
7 plateformes mobilité
2 150 aides au permis du Conseil Régional



Source : système d'information I-Milo, traitement ARML janvier 2021

