

MISSIONS LOCALES DE BOURGOGNE-FRANCHE-COMTE

Les Missions Locales accompagnent les jeunes de 16 à 25 ans pour favoriser l'accès à l'emploi et à l'autonomie

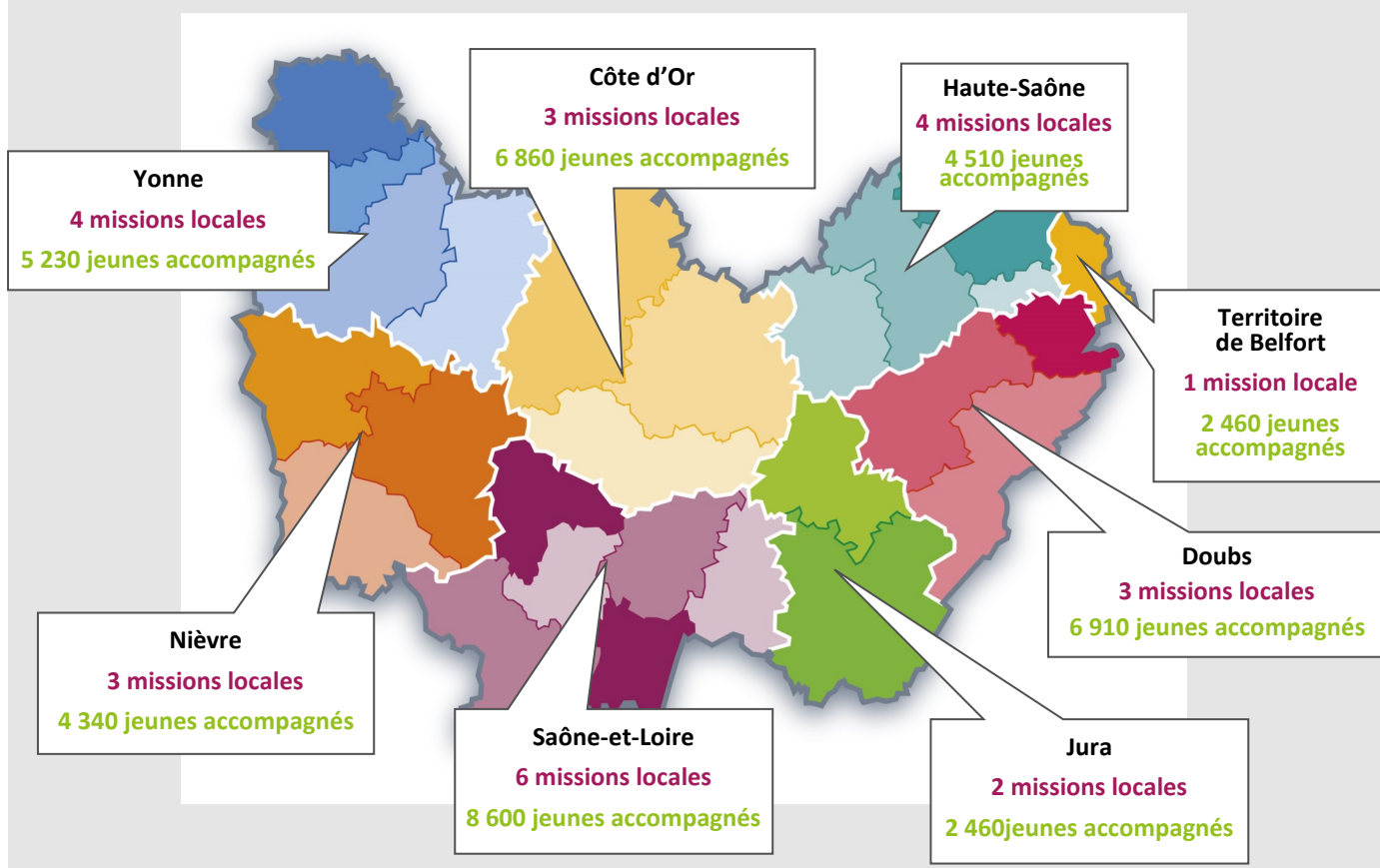
525 professionnels de l'insertion



26 missions locales



218 lieux d'accueil



Les Jeunes en Mission Locale

50 250

jeunes en contact



16 630

jeunes reçus pour la première fois



41 140

jeunes accompagnés



348 430

Nombre d'entretiens réalisés (individuel, ateliers collectifs)

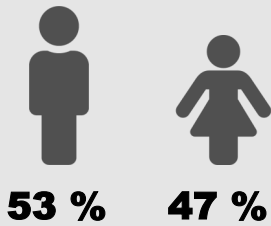
CHIFFRES CLÉS 2023

MISSIONS LOCALES DE BOURGOGNE-FRANCHE-COMTE

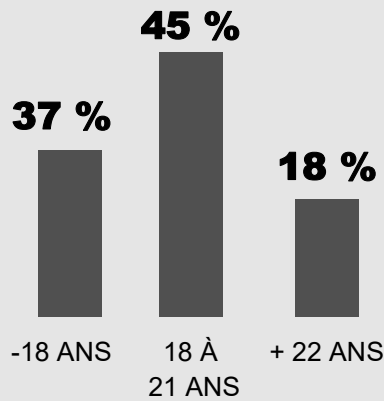
Le profil des jeunes en premier accueil

SEXE

HOMMES FEMMES



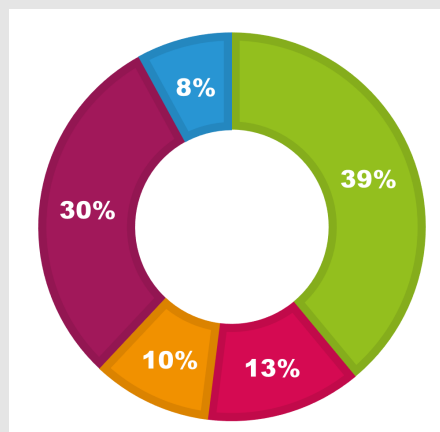
ÂGE



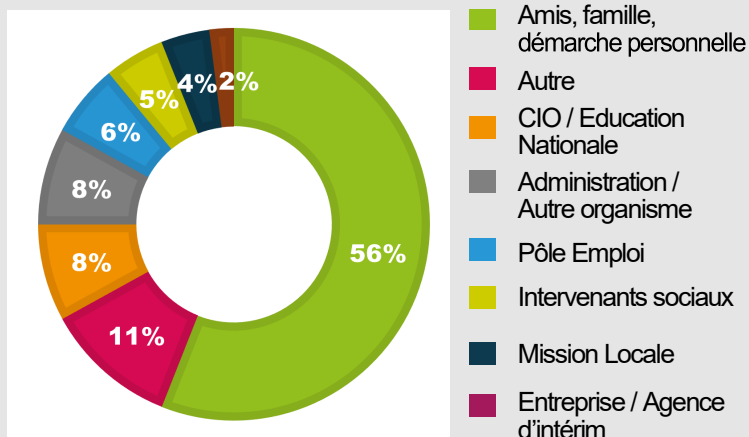
4 % jeunes ayant une RQTH
(reconnaissance de la qualité de travailleur handicapé)

FORMATION

- Niveau 1 (savoirs de base)
- Niveau 2
- Niveau 3 (CAP)
- Niveau 4 (bac)
- Niveaux 5-6-7-8 (bac +2 à doctorat)



ORIGINE DE LA VENUE



HÉBERGEMENT

	%
Chez les parents	59 %
Logement autonome	14 %
Chez un membre de la famille / chez des amis	14 %
En foyer, CHRS, hôtel	8 %
Sans hébergement nomade, autres	3 %
Non communiqué	3%

ZONE D'HABITATION



23 % résident dans une zone de redynamisation rurale (ZRR)

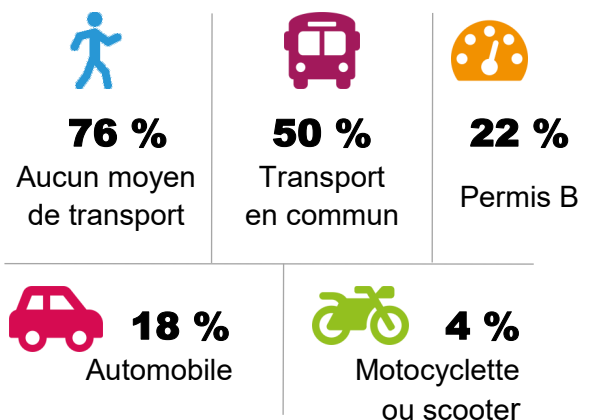
13 % résident dans un quartier prioritaire (QPV)

SITUATION FAMILIALE

91 % sont célibataires

6 % sont mariés, pacsés ou en vie maritale

MOBILITÉ



CHIFFRES CLÉS 2023

MISSIONS LOCALES DE BOURGOGNE-FRANCHE-COMTE

Le parcours d'accompagnement

10 020

jeunes en



Parcours évolutif qui s'adapte au jeune, à ses projets et besoins permettant de bénéficier du soutien d'un conseiller Mission Locale

7 330

jeunes en



Parcours entièrement personnalisé pour aider les jeunes de 16 à 25 ans à définir leur projet professionnel et à trouver un emploi

31 180

jeunes en CEP Niveau 1



Permettre au jeune d'analyser sa situation professionnelle, de décider de la poursuite de ses démarches et d'identifier les actions susceptibles de l'y aider



3 410

jeunes en PPAE

Suivi délégué en partenariat avec Pôle Emploi



370

jeunes sous main de justice

Apporter les solutions les plus adaptées aux besoins au regard de la justice et de leur parcours socio-professionnel



690

bénéficiaires du Parrainage

Le parrainage d'un professionnel aide les jeunes à se rapprocher du monde économique et facilite leur accès à l'emploi

L'accès à l'emploi et à la formation



Entrées en emploi

22 550



Dont contrats aidés

1 840



Dont alternance

1 550



Entrées en formation

5 450



Immersion en entreprise

7 080

CHIFFRES CLÉS 2023

MISSIONS LOCALES DE BOURGOGNE-FRANCHE-COMTE

L'offre de service des Missions Locales

ACCÈS A L'EMPLOI

Recherche d'emploi et
intégration dans l'entreprise

247 090 services proposés
35 940 jeunes concernés

PROJET PROFESSIONNEL

Préparation et organisation de la
définition du projet professionnel

101 830 services proposés
20 670 jeunes concernés

FORMATION

Accompagnement et accès
à une formation

47 600 services proposés
17 425 jeunes concernés

LOGEMENT

Accès et maintien dans
le logement

16 457 services proposés
6 700 jeunes concernés

SANTÉ

Substance, prévention, droits,
couverture sociale, service santé

36 010 services proposés
10 000 jeunes concernés

CITOYENNETÉ

Accès aux droits, relations jeunes/
justice, vie quotidienne, action de
solidarité

44 909 services proposés
14 300 jeunes concernés

MOBILITÉ

Information-conseil, aide au permis, aides au
transport etc...

21 920 services proposés
11 190 jeunes concernés
7 plateformes mobilité
2 500 aides au permis du Conseil Régional

PROGRAMME D'ACCOMPAGNEMENT PSYCHOSOCIAL

Intervention de psychologues au sein
des Missions Locales

1 190 jeunes reçus
3 700 entretiens individuels
52 lieux d'accueil

PROJET MILO'LAB

Repérer les jeunes dits invisibles via le webmarketing et des actions hors les murs

1 840 jeunes mobilisés
23 Missions Locales engagées

