

Chiffres clés 2025

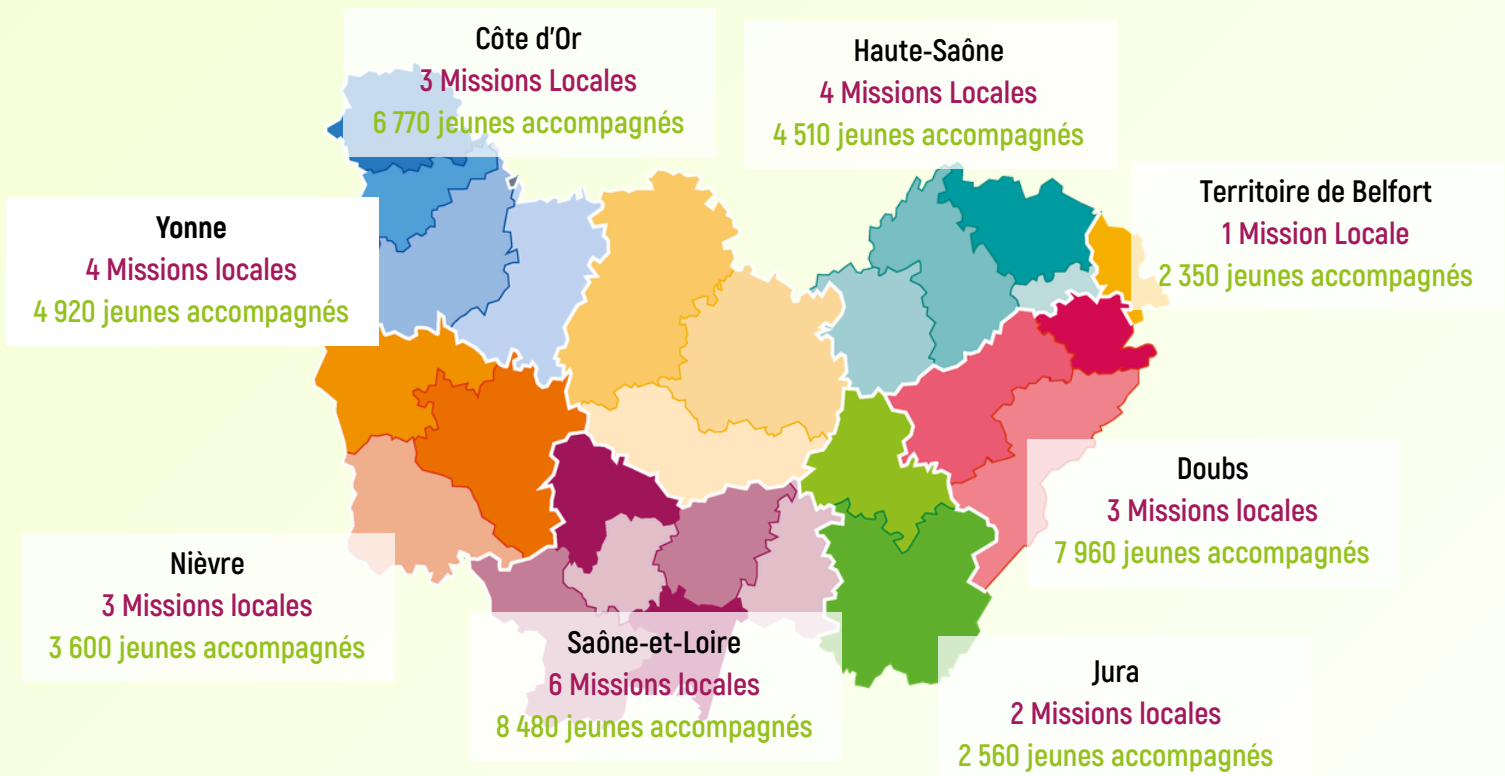
MISSIONS LOCALES DE BOURGOGNE-FRANCHE-COMTE

Les Missions Locales accompagnent les jeunes de 16 à 25 ans pour favoriser l'accès à l'emploi et à l'autonomie

550 professionnels de l'insertion

26 Missions Locales

245 Lieux d'accueil



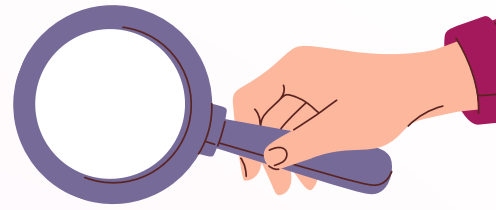
56 670
jeunes en contact

17 340
jeunes reçus pour la première fois

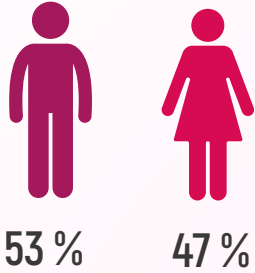
41 150
jeunes accompagnés

337 290
Nombre d'entretiens réalisés
(individuel, ateliers collectifs)

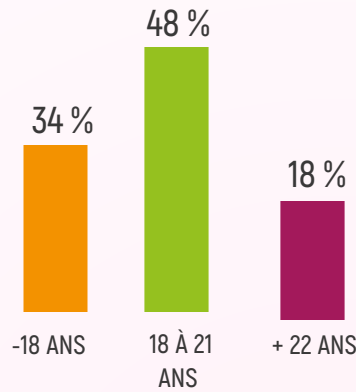
Le profil des jeunes en premier accueil



SEXE

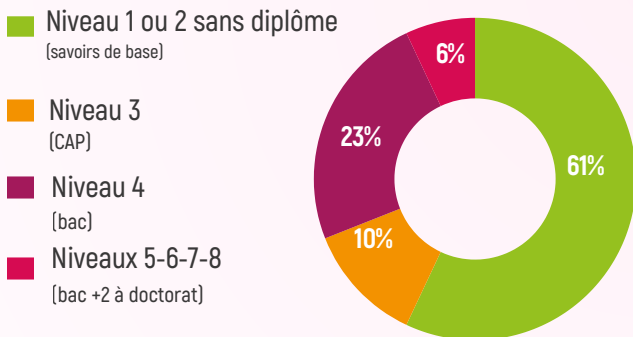


ÂGE

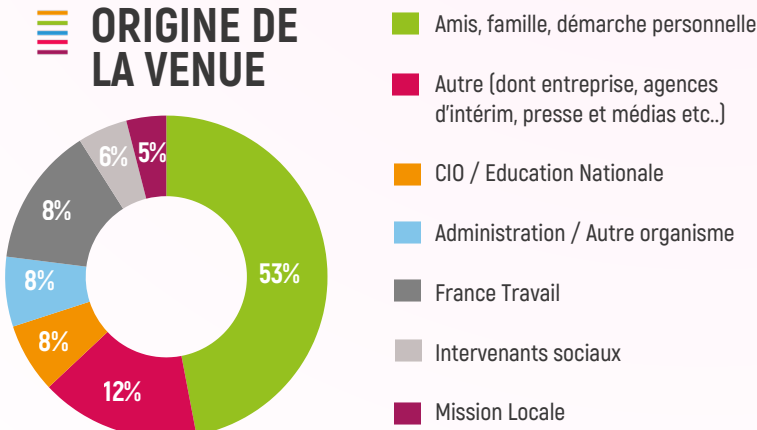


4 % jeunes ayant une RQTH (reconnaissance de la qualité de travailleur handicapé)

NIVEAU DE DIPLÔME



ORIGINE DE LA VENUE



HÉBERGEMENT

Hébergement	%
Chez les parents	59 %
Logement autonome	15 %
Chez un membre de la famille / chez des amis	14 %
En foyer, CHRS, hôtel	6 %
Sans hébergement nomade, autres	3 %
Non communiqué	3 %

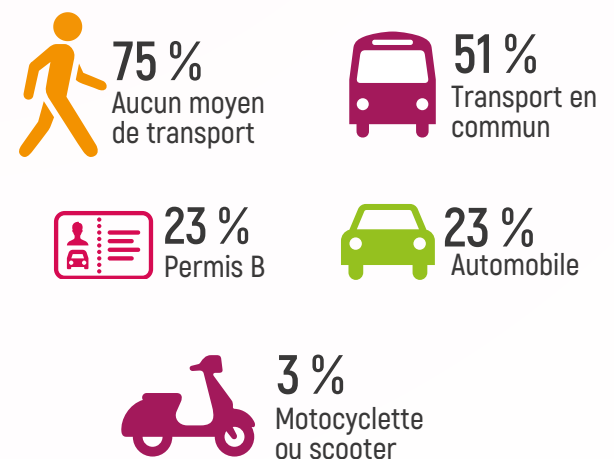
ZONE D'HABITATION

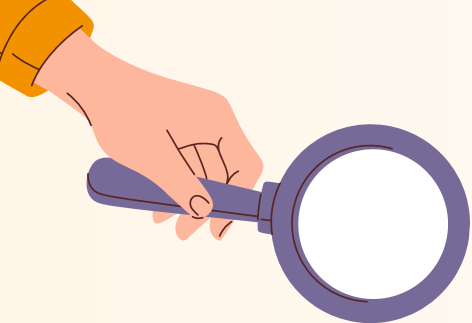
23 % résident dans une zone de redynamisation rurale (ZRR)
14 % résident dans un quartier prioritaire (QPV)

SITUATION FAMILIALE

91 % sont célibataires
6 % sont mariés, pacsés ou en vie maritale

MOBILITÉ





Le parcours d'accompagnement

11 710
jeunes en



Parcours évolutif qui s'adapte au jeune, à ses projets et besoins permettant de bénéficier du soutien d'un conseiller Mission Locale

7 210
jeunes en



Parcours entièrement personnalisé pour aider les jeunes de 16 à 25 ans à définir leur projet professionnel et à trouver un emploi

13 930
jeunes en CEP Niveau 1



Permettre au jeune d'analyser sa situation professionnelle, de décider de la poursuite de ses démarches et d'identifier les actions susceptibles de l'y aider

PAO **4 750**
jeunes en PAO

S'adresse aux jeunes qui ne peuvent pas ou ne souhaitent pas s'inscrire à France Travail. Il propose un accompagnement personnalisé, sans limite de durée



534
jeunes sous
main de justice

Apporter les solutions les plus adaptées aux besoins au regard de la justice et de leur parcours socio-professionnel



724
bénéficiaires du
Parrainage

Le parrainage d'un professionnel aide les jeunes à se rapprocher du monde économique et facilite leur accès à l'emploi

L'accès à l'emploi et à la formation



Entrées en emploi
41 060



Dont contrats aidés
2 000



Dont alternance
1 450

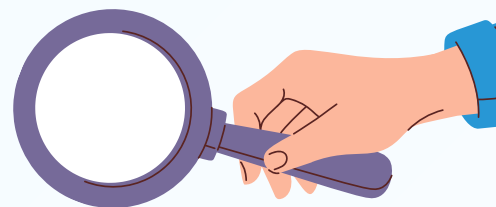


Entrées en formation
4 770



Immersion en entreprise
6 990

L'offre de service des Missions Locales



ACCÈS A L'EMPLOI

Recherche d'emploi et intégration dans l'entreprise

247 870 Services proposés

34 580 Jeunes concernés

FORMATION

Accompagnement et accès à une formation

44 530 Services proposés

16 340 Jeunes concernés

SANTÉ

Subsistance, prévention, droits, couverture sociale, service santé

38 890 Services proposés

10 240 Jeunes concernés

MOBILITÉ

Information-conseil, aide au permis, aides au transport etc...

23 040 Services proposés

10 490 Jeunes concernés

8 Plateformes mobilité

1 155 Aides au permis du Conseil Régional

PROJET PROFESSIONNEL

Préparation et organisation de la définition du projet professionnel

103 780 Services proposés

21 240 Jeunes concernés

LOGEMENT

Accès et maintien dans le logement

15 070 Services proposés

6 230 Jeunes concernés

CITOYENNETÉ

Accès aux droits, relations jeunes/justice, vie quotidienne, action de solidarité

49 630 Services proposés

14 480 Jeunes concernés

PROGRAMME D'ACCOMPAGNEMENT PSYCHOSOCIAL

Intervention de psychologues au sein des Missions Locales

839 Jeunes reçus

2 640 Entretiens individuels

50 Lieux d'accueil